



Wohnen mit Service

„Der Schanzenhof“
Wohnen im Herzen der Stadt Winsen

Wohnen mit Service

Immer mehr Senior:innen entschließen sich, anstatt in ihrer bisherigen Wohnung oder Haus in einer Seniorenwohnanlage zu leben.

Welche Vorteile bringt diese Entscheidung?

Wohnen mit Service in einer Seniorenwohnanlage bedeutet, sich seine Selbständigkeit und Unabhängigkeit zu bewahren und dabei ein Höchstmaß an Sicherheit und Komfort zu genießen.

Wohnen mit Service bedeutet aktiv am Leben teilzunehmen, Unternehmungen zu machen und Kontakte zu Nachbarn pflegen.

Wohnen mit Service bietet einen zuverlässigen und leistungsfähigen Service im Grund oder Wahlservice.

Auf den folgenden Seiten erhalten Sie alle Informationen.

Der Schanzenhof

Im Erdgeschoß des Schanzenhofes befindet sich eine kleine Einkaufspassage, in der Sie u.a. eine Apotheke, einen Edeka, einen Bäcker sowie einen Friseur finden.

Die Fußgängerzone von Winsen ist ca. 50 m entfernt, dort findet sich eine vollständige Infrastruktur.

Das Kernstück der Wohnanlage befindet sich im 1. Stock

- der Veranstaltungsraum
- der Pflegestützpunkt
- das Büro des Paritätischen
- und der Dachgarten



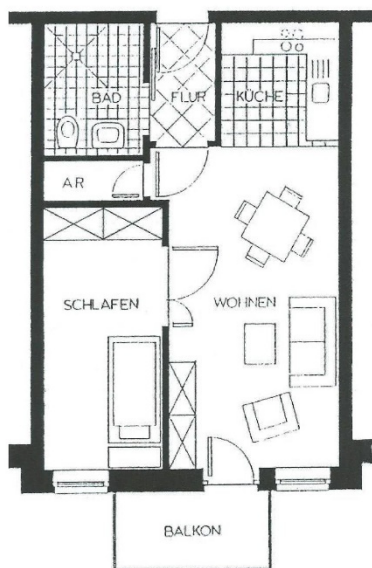
Wohnungsbeschreibung

Alle Wohnungen, die Gemeinschaftseinrichtungen, die Flure, der Zugang zu den Fahrstühlen, den Außenanlagen und den Kellerräumen sind barrierefrei.

Alle Wohnungen sind senioren- und behindertengerecht. Damit sind die baulichen Voraussetzungen auch für eine umfassende Pflege in der eigenen Wohnung erfüllt.

Die Wohnungsgrößen liegen zwischen 46 m² und 61 m². Jede Wohnung hat ihre eigene Terrasse oder einen eigenen Balkon.

Jeder Mieter kann seine Wohnung nach eigenen Vorstellungen einrichten.



Wohnung Typ I

Wohnen / Küche.....	24,70 m ²
Schlafen.....	10,76 m ²
Bad.....	4,59 m ²
Flur.....	2,76 m ²
Abstellraum.....	1,39 m ²
überdachte Terrasse / Balkon.....	2,24 m ² (1/2)

Wohnfläche 46,44 m²

Zuzüglich Abstellraum von mindestens 6,00 m² im Keller oder Dachgeschoss



Unsere Veranstaltungen

In unserem Veranstaltungsraum findet monatlich ein ausgewogenes Unterhaltungsprogramm statt. Mit Angeboten, die Kopf und Körper fit halten und außerdem Spaß machen.

Anliegend ein exemplarischer Veranstaltungskalender.



Frühstück mit Bingo



Gymnastik



Zusammen lesen, stricken, etc.



Blauer Salon

SCHANZENHOF

Liebe Bewohnerinnen und Bewohner!

Veranstaltungen im August 2022

Montag	01.08.	14.30 Uhr	Gymnastik
Mittwoch	03.08.	10.00 Uhr	Singgruppe (2 Euro)
Mittwoch	03.08.	17.00 Uhr	Informationsveranstaltung und Grillen
Donnerstag	04.08.	15.00 Uhr	Spielenachmittag (0,50 Euro)

Montag	08.08.	14.30 Uhr	Gymnastik
Dienstag	09.08.	10.30 Uhr	Treffen der neuen Bewohner*innen
Mittwoch	10.08.	10.00 Uhr	Singgruppe (2 Euro)
Donnerstag	11.08.	15.00 Uhr	Spielenachmittag (0,50 Euro)

Montag	15.08.	14.30 Uhr	Gymnastik
Mittwoch	17.08.	10.00 Uhr	Singgruppe (2 Euro)
Donnerstag	18.08.	15.00 Uhr	Spielenachmittag (0,50 Euro)
Freitag	19.08.	9.30 Uhr	Frühstück mit Bingo (5 Euro)

Montag	22.08.	14.30 Uhr	Gymnastik
Mittwoch	24.08.	10.00 Uhr	Singgruppe (2 Euro)
Donnerstag	25.08.	15.00 Uhr	Spielenachmittag (0,50 Euro)

Montag	29.08.	14.30 Uhr	Gymnastik
Mittwoch	31.08.	10.00 Uhr	Singgruppe (2 Euro)

Serviceleistungen des Paritätischen

Ein Servicevertrag zwischen Bewohner:innen und dem Paritätischen regelt die Leistungen im Grund- oder Wahlservice.

Grundleistungen

- 24-Stunden Bereitschaftsdienst
- Hausnotrufgerät mit Soforthilfe
- Möglichkeiten zur persönliche Sprechstunde mit der Hausdame
- Beratungsangebote
- Hilfe, Klärung und Unterstützung bei Behördenangelegenheiten
- Seniorennachmittage kommunikativer Art, z.B. Spielenachmittag, musikalische Aktivitäten
- Ausflüge
- Gymnastik
- Information und Beratung pflegender Angehöriger
- Beratung für Leistungen der Kranken- und Pflegekassen, Beihilfestellen, Sozialhilfeträger u.a.

Für den Grundservice erhält der Paritätische ein monatliches Entgelt. Diese beträgt (Stand August 2022) 180 Euro monatlich.

Wahlleistungen

Im fakultativen Wahlservice können umfangreiche Leistungen abgerufen werden.

- Hauswirtschaftliche Hilfen
 - Wohnungsreinigung
 - Essen auf Rädern
 - Einkauf
 - Wäscheservice
- Begleit- und Bringdienste
 - Spaziergänge in der Stadt
 - Arztbesuche
 - Fahrten zu Angehörigen
- Pflegerische Dienste
 - Häusliche Pflege und medizinische Behandlungspflege in der eigenen Wohnung
- Sonstige Dienste
 - Vermittlung und Verleih von Hilfsmitteln
 - Vermittlung anderer Dienste

Es können alle Pflegesachleistungen nach dem Pflegeversicherungsgesetz für alle Pflegestufen in der eigenen Wohnung erbracht werden. Grundsätzlich braucht niemand seine Wohnung wegen Pflegebedürftigkeit zu verlassen.

Die Beratung über Leistungen des Wahlservice ist kostenlos.

Erbringt der Paritätische die Wahlleistungen, so erhält er ein Entgelt vom Leistungsempfänger bzw. rechnet direkt mit den Kostenträgern ab.

Ihre Ansprechpartnerin



Frau Ehlers

Schanzenring 8

21423 Winsen

Telefon: 04171 – 88 76 20

Email: karina.ehlers@paritaetischer.de

Internet: www.paritaetischer.de/kreisverbaende/harburg