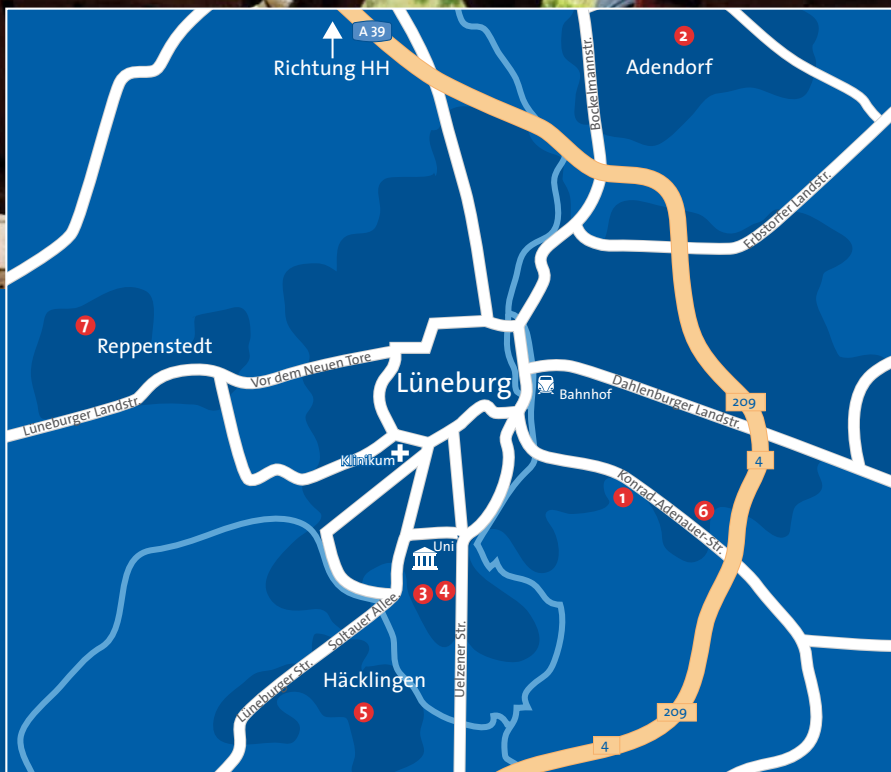


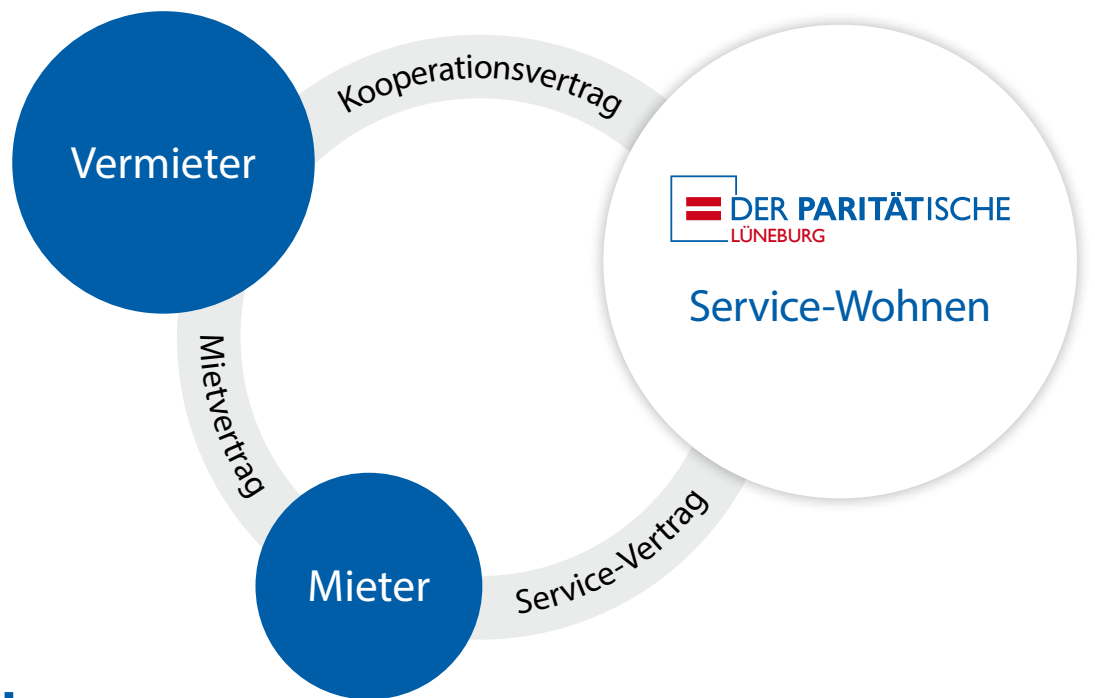
Den Alltag genießen!

Unser Angebot Service-Wohnen





- | | | |
|---|-------------------------------------|----------|
| 1 | Seniorenzentrum Alte Stadtgärtnerei | Seite 6 |
| 2 | Ratsdomizil Adendorf | Seite 8 |
| 3 | Domizil Bockelsberg 1 | Seite 10 |
| 4 | Domizil Bockelsberg 2 | Seite 12 |
| 5 | Wohnpark Häcklingen | Seite 14 |
| 6 | Wohnpark Bülows Kamp | Seite 16 |
| 7 | Heidberg-Domizil | Seite 18 |



Herzlich willkommen

beim Paritätischen Lüneburg!

Eigenständigkeit und Sicherheit – das sind die beiden charakteristischen Merkmale des Service-Wohnen beim Paritätischen Lüneburg. Zusammen mit unseren Partnern aus der Wohnungswirtschaft bieten wir mit einem kombinierten Wohn- und Betreuungskonzept eine Wohnalternative für ein selbstständiges Leben im Alter.

Der Paritätische Lüneburg ist in jeder Wohnanlage mit einem Büro und einem persönlichen Ansprechpartner vertreten. Alle Wohnungen sind barrierefrei, seniorengerecht ausgestattet und verfügen über Fahrstühle sowie Gemeinschaftsräume. In der Regel sind die Wohnungen 32.5 m² und 75m² groß und verfügen in unmittelbarer Nähe über gute Einkaufsmöglichkeiten, Arztpraxen, Apotheken, Friseure und anderes mehr.

So funktioniert es!

Neben dem Mietvertrag mit dem Eigentümer der Wohnung schließen Sie einen Service-Vertrag mit uns ab. Dieser orientiert sich an der Dienstleistungsnorm DIN 77800 und bietet Ihnen neben zahlreichen **Grundleistungen** auch eine Reihe an **Wahlleistungen** an.

Grund- leistungen

Neben dem Mietvertrag mit dem Vermieter schließen Sie einen separaten Service-Vertrag mit dem Paritätischen Lüneburg ab, der folgende **Grundleistungen** bietet:

Beratung

Der Paritätische Lüneburg bietet den Bewohnern individuelle Beratung zu Fragen der alltäglichen Lebensführung. Wir beraten in Problemsituationen oder Notlagen und geben ggf. Informationen/Anregungen für weiterführende Beratungen. Darüber hinaus unterstützen wir Sie bei der Bearbeitung von Anträgen.

Information

Der Paritätische Lüneburg informiert die Bewohner über Dienstleistungsangebote und Veranstaltungen in der Wohnanlage und in ihrem Wohnumfeld. Für ausführliche Informationen hält der Paritätische Lüneburg einen Begrüßungsordner bereit, der Ihnen bei Ihrem Einzug zur Verfügung gestellt wird.

Organisation von Freizeit und Geselligkeit

Der Paritätische Lüneburg organisiert unter Einbeziehung der Bewohner Freizeitangebote im Haus sowie Ausflüge.



Vermittlung

Der Paritätische Lüneburg übernimmt die Vermittlung von Dienstleistungsangeboten zur Alltagsbewältigung sowie Vermittlung von Hilfen im Not- und Krankheitsfall. Hierzu gehören zum Beispiel: die Benennung von Ärzten, Friseur, Fußpflege, Handwerkern etc.

Hausnotruf

Erreichbarkeit rund-um-die-Uhr*



Die Wohnanlage ist an das Hausnotrufsystem des Paritätischen Lüneburg angeschlossen. Über unsere Haus-Notruf-Zentrale sind wir Tag und Nacht für Sie erreichbar.

Unterstützung bei Erkrankung in Ihrer Wohnung

Der Paritätische Lüneburg sichert Ihnen auf Wunsch bei Erkrankung notwendige Unterstützungsleistungen, die zum Beispiel sein können: Benachrichtigung eines Arztes, Beschaffung von verordneten Medikamenten, Erledigung von Lebensmitteleinkäufen sowie Wohlaufkontrollen.

Leistungen bei Abwesenheit

Bei Abwesenheit (z.B. Urlaub, Krankenhausaufenthalt) kann der Paritätische Lüneburg für den Bewohner folgende Erledigungen vornehmen: Blumen gießen, Postkasten leeren, Wohnungs-Sicht-Kontrolle.

Unterstützungsleistungen

Der Paritätische Lüneburg bietet Ihnen folgende allgemeine Unterstützungsleistungen an: Transporte innerhalb der Wohnanlage, wöchentlicher Getränkediens, kleine technische Dienste, Schlüsseldienst bei zugeschlagener Tür.

*Näheres dazu finden Sie in unserer Leistungsbroschüre „Mit Sicherheit umsorgt!“.

Wahl- leistungen

Wahlleistungen können nach Bedarf in Anspruch genommen werden. Diese werden Ihnen am Ende des Monats gesondert in Rechnung gestellt:

Hauswirtschaftliche Dienste*



Der Paritätische Lüneburg unterstützt die Bewohner bei allen Aufgaben der Haushaltsführung. Art, Umfang und Einsatzzeiten werden entsprechend den individuellen Bedürfnissen abgesprochen. Hauswirtschaftliche Leistungen können sein: Wäschepflege und Bettwäsche wechseln, Grundreinigung der Wohnung oder Reinigung der Fenster und anderes mehr.

Einkäufe, Hol- und Bringdienst

Der Paritätische Lüneburg kauft für die Bewohner ein und erledigt Besorgungen. Art, Umfang und Einsatzzeit der Einkäufe, Hol- und Bringdienste werden abgesprochen. Zu den Einkäufen, Hol- und Bringdiensten gehören zum Beispiel: Erledigung bei der Post, Erledigung beim Schuster, Erledigung in der Apotheke.

Begleitservice

Der Paritätische Lüneburg begleitet die Bewohner beim Einkaufen, bei einem Arztbesuch oder zu einer kulturellen Veranstaltung. Zum Leistungsumfang dieses Begleitservice gehören das Abholen von und das Bringen nach Hause sowie die Begleitung während des Termins.

Fahrdienste

Der Paritätische Lüneburg übernimmt die Vermittlung von Fahrdiensten. Eigene Fahrdienste kann der Paritätische nicht anbieten, da dies den Regelungen des Personenbeförderungsgesetzes widerspricht.

Mahlzeitendienst Essen auf Rädern*



Der Paritätische Lüneburg bietet an 365 Tagen im Jahr eine Vielzahl von schmackhaften Menüs an und liefert diese direkt in die Wohnung. Auf spezielle Ernährungsweisen wird Rücksicht genommen.

Organisation des Ein- oder Auszuges

Der Paritätische Lüneburg berät und unterstützt die Bewohner bei Fragen des Ein- oder Auszuges in beziehungsweise aus der Wohnanlage.

Maßnahmen der Wohnungsanpassung

Der Paritätische Lüneburg unterstützt die Bewohner bei der Einrichtung einer barrierefreien Wohnung. Er berät bei notwendigen Wohnungsanpassungen, Einsatz von Pflegehilfsmitteln oder dem Umbau von Räumlichkeiten.

Ambulante Pflege*



Der Paritätische Lüneburg bietet Beratung zu allen Fragen der Behandlungs-, Grund- und Körperpflege an. Zum Leistungsumfang der ambulanten Pflege gehören alle medizinisch notwendigen Leistungen (Grund- und Behandlungspflege).

Sonstige Service-Leistungen

Der Paritätische Lüneburg bietet den Bewohnern weitere Dienstleistungen an, wie: Unterstützung bei Schreibarbeiten Pakete und Päckchen versandfertig machen Vorbereitung und Unterstützung bei Besuchen und Festen Diese können ebenfalls abgesprochen werden.

Adresse

Olof-Palme-Straße 4–29
21337 Lüneburg



Umgebung

Die Wohnanlage ist nur etwa eineinhalb Kilometer vom Bahnhof und der Innenstadt Lüneburgs entfernt. In ihrer unmittelbaren Nähe befindet sich eine Bushaltestelle, von der man in kurzen Taktzeiten alle Lüneburger Stadtteile gut erreichen kann. Ebenso lässt sich in fußläufiger Entfernung das Einkaufszentrum Kaltenmoor erreichen sowie ein Wochenmarkt, Hausarztpraxen, eine Apotheke, ein Friseur und Banken. Der angrenzende Waldfriedhof lädt zu Spaziergängen ein.

Seniorenzentrum

Alte Stadtgärtnerei

Allgemeines

Auf dem Gelände der alten Stadtgärtnerei entstand im Jahre 2009 ein Seniorenzentrum mit 104 barrierefreien Wohnungen in 4 viergeschossigen Häusern sowie 15 Reihengebungalows inklusive einem Gemeinschaftspavillon. Es handelt sich hierbei um 1- bis 2,5 Zimmer-Wohnungen, Wohnfläche ca. 32,5 m² bis 75 m². Alle Wohnungen sind barrierefrei und mit eigenem Balkon oder Terrasse ausgestattet. Eigentümer der Wohnanlage ist die Unternehmensgruppe Semmelhaack aus Elmshorn. Von den Wohnungen sind 48 mit öffentlicher Förderung gebaut. Das bedeutet, dass für deren Bezug die Vorlage eines Wohnberechtigungsscheines erforderlich ist.

Besonderheit

Die Anlaufstelle des Paritätischen Lüneburg befindet sich in dem Gemeinschaftspavillon. Dieser bietet den Bewohnerinnen und Bewohnern viel Platz für Veranstaltungen und Aktivitäten, wie z. B.:

- Geselliges Handarbeiten
- Entspannungsübungen
- Spiele- und Kinonachmittage
- Gesprächs- und Kaffeerunden und vieles andere mehr

Auf dem Areal befindet sich zusätzlich ein Alten- und Pflegeheim in städtischer Trägerschaft, dessen Angebote, wie z.B. eine Cafeteria, Friseur und Fußpflege, die Bewohner des Service-Wohnens mitnutzen können.

Preise

Die Kaltmiete richtet sich danach, ob die Wohnung mit öffentlichen Mitteln oder aber frei finanziert wurde. Nähere Informationen hierzu erhalten Sie bei der Wohnungsverwaltung der Unternehmensgruppe Semmelhaack.

Zusammen mit dem Mietvertrag wird zusätzlich ein Service-Vertrag mit dem Paritätischen Lüneburg abgeschlossen, dessen [Grund- und Wahlleistungen](#) Sie den Seiten 4/5 entnehmen können. Für diesen Service-Vertrag ist eine monatliche Pauschale zu entrichten in Höhe von:

70,00 €/Monat für Einzelpersonen
105,00 €/Monat für (Ehe-)Paare



Ihre Ansprechpartner Service-Wohnen

Abteilungsleitung
Service-Wohnen und Hausnotruf
Tel. 04131 8618-15

Verwaltung Service-Wohnen und Hausnotruf

Tel. 04131 8618-26

Stützpunktleitung vor Ort

Tel. 04131 2243262

SEMMEHAACK

Ihr Ansprechpartner Wohnungsverwaltung

Unternehmensgruppe
Semmelhaack
Kaltenweide 85
25335 Elmshorn

Tel. 04121 4874-922
lueneburg@semmelhaack.de

Info-Kasten Wohnberechtigungsschein

Hansestadt Lüneburg
FB 51: Soziale finanzielle Hilfen

Besucheradresse

Neue Sülze 31
21335 Lüneburg

Tel. 04131 309-3756

Adresse

Drechslerstraße 2-6
21365 Adendorf



Umgebung

In unmittelbarer Nähe finden Sie gute Einkaufsmöglichkeiten, Arztpraxen, Apotheken, Friseur, Banken und anderes mehr. Das Rathaus und der auf dem Rathausplatz stattfindende Wochenmarkt liegen ebenso in direkter Nähe und sind gut zu erreichen.



Ratsdomizil

Adendorf

Allgemeines

Das Ratsdomizil Adendorf liegt mitten im Zentrum von Adendorf, etwa 4 km außerhalb der schönen und historischen Hansestadt Lüneburg und wurde 1991 eröffnet. Es verfügt über 72 Wohnungen mit unterschiedlichen Grundrissen und einen großen Gemeinschaftsraum. Hierbei handelt es sich um 1 bis 2-Zimmer-Wohnungen mit einer Wohnfläche von ca. 32 m² bis 56 m² und meist mit Terrasse oder Balkon. Alle Wohnungen verfügen über einen eigenen Kellerraum.

Besonderheit

Das Stützpunktbüro des Paritätischen Lüneburg befindet sich direkt in der Wohnanlage und ist werktags von 8.00 – 18.00 Uhr (am Wochenende / Feiertagen von 10.00 – 12.00 Uhr) mit Mitarbeitern besetzt. Jede Wohnung ist mit einem Hausnotrufgerät ausgestattet. Ein vielseitiges Freizeit- und Aktivitätsangebot rundet das eigenständige Wohnen im Ratsdomizil Adendorf ab:

- Sitzgymnastik
- Spielenachmittage
- Gedächtnistraining
- Sing- und Literaturnachmittag
- Gesprächs- und Kaffeerunden und vieles andere mehr

Preise

Da es sich beim Ratsdomizil Adendorf um eine Wohnanlage handelt, die sich im Besitz einer Eigentümergemeinschaft befindet und von der Firma Klettke Immobilien KG verwaltet wird, können Angaben zur Kaltmiete beziehungsweise den anfallenden Nebenkosten beim Eigentümer der jeweils zur Vermietung anstehenden Wohnung erfragt werden.

Zusammen mit dem Mietvertrag wird zusätzlich ein Service-Vertrag mit dem Paritätischen Lüneburg abgeschlossen, dessen [Grund- und Wahlleistungen](#) Sie den Seiten 4/5 entnehmen können. Für diesen Service-Vertrag ist eine monatliche Pauschale zu entrichten in Höhe von:

165,00 €/Monat für Einzelperson
260,00 €/Monat für (Ehe-)Paare



Ihre Ansprechpartner Service-Wohnen

Abteilungsleitung
Service-Wohnen und Hausnotruf
Tel. 04131 8618-15

Verwaltung Service-Wohnen und Hausnotruf

Tel. 04131 8618-26

Stützpunktleitung vor Ort

Tel. 04131 7573335



Ihr Ansprechpartner Vermietung-Verwaltung

Klettke Immobilien KG
Stadtkoppel 26
21337 Lüneburg

Tel. 04131 606690
www.Ratsdomizil.de

Adresse

Wichernstraße 36-38
21335 Lüneburg



Umgebung

In unmittelbarer Nähe der Wohnanlage befindet sich eine Bushaltestelle, ebenso eine evangelische Kirchengemeinde sowie das Campus-Gelände der Leuphana Universität Lüneburg. Einkaufsmöglichkeiten, medizinische Versorgung (Ärzte, Apotheke) und ein Stadtteilgemeinschaftshaus mit zusätzlichen Angeboten befinden sich ebenfalls im Quartier.



Domizil

Bockelsberg I

Allgemeines

Das Domizil Bockelsberg 1 liegt zentrumsnah, mit angrenzendem Waldgebiet im Lüneburger Stadtteil Bockelsberg. Es wurde 1996 eröffnet und gehört seit 1. Februar 2018 Industria Wohnen GmbH, welche durch die unten genannte Haus- und Grundstücksverwaltung vertreten wird. Diese Wohnanlage verfügt über 35 Wohnungen, bestehend aus 1-Zimmerwohnungen und 2-Zimmerwohnungen mit einer Wohnfläche von ca. 40–60 m².

Da die Wohnanlage mit öffentlicher Förderung gebaut wurde, sind an die Belegung bestimmte Bedingungen geknüpft. So ist eine Voraussetzung für einen Einzug in das Domizil Bockelsberg I ein Wohnberechtigungsschein, ein Mindestalter von 60 Jahren sowie der Abschluss eines Service-Vertrages.

Besonderheit

Die besondere Lage direkt am Waldrand bietet viele Erholungs- und Entspannungsmöglichkeiten. Gleichzeitig ist eine gute Anbindung an die städtische Infrastruktur gegeben.

Ein vielseitiges Programm – auch unter Einbeziehung des nahe gelegenen Geschwister-Scholl-Hauses, einer Begegnungsstätte für Jung und Alt, bietet den Bewohnern viel Abwechslung.

Preise

Die Wohnungen wurden mit öffentlichen Förderungen gebaut. Einzugsvoraussetzung für eine öffentlich geförderte Wohnung ist ein Anspruch auf einen Wohnberechtigungsschein. Nähere Informationen hierzu erhalten Sie bei der Haus- und Grundstücksverwaltung Süllow.

Zusammen mit dem Mietvertrag wird zusätzlich ein Service-Vertrag mit dem Paritätischen Lüneburg abgeschlossen, dessen [Grund- und Wahlleistungen](#) Sie den Seiten 4/5 entnehmen können. Für diesen Service-Vertrag ist eine monatliche Pauschale zu entrichten in Höhe von:

70,00 €/Monat für Einzelpersonen
105,00 €/Monat für (Ehe-)Paare



Ihre Ansprechpartner Service-Wohnen

Abteilungsleitung
Service-Wohnen und Hausnotruf
Tel. 04131 8618-15

Verwaltung Service-Wohnen und Hausnotruf

Tel. 04131 8618-26

Stützpunktleitung vor Ort

Tel. 04131 405674

STEFAN DUBBER Immobilien e.K.

Hausverwaltung Vermietung Verkauf Abrechnungsservice

Ihr Ansprechpartner Verwaltung-Vermietung

Jan-Peter Süllow
Haus- und Grundstücksverwaltung
Bülows Kamp 6
21337 Lüneburg

Tel. 0431 85 65-0
info@hv-suellow.de

Info-Kasten Wohnberechtigungsschein

Hansestadt Lüneburg
FB 51: Soziale finanzielle Hilfen

Besucheradresse

Neue Sülze 31
21335 Lüneburg

Tel. 04131 309-3756

Adresse

Nelly-Sachs-Straße 14
21335 Lüneburg



Umgebung

Durch die Nähe zum Campus der Leuphana Universität Lüneburg haben sich im Umfeld eine Vielzahl von Geschäften und Einkaufsmöglichkeiten etabliert. Die Bushaltestelle ist etwa 100 m entfernt. Seit 2017 ist das neue Audimax der Universität, geplant von dem amerikanischen Star-Architekten Daniel Libeskind, eine Bereicherung für das Quartier.

Domizil

Bockelsberg II

Allgemeines

Das Domizil Bockelsberg II auf dem Gelände einer ehemaligen Bundeswehrkaserne im Lüneburger Stadtteil Bockelsberg besteht seit Februar 1997 und bildet zusammen mit der Wohnanlage Domizil Bockelsberg I in der Wichernstraße eine organisatorische Einheit. Die Wohnanlage umfasst 55 Wohnungen in Eigentümergeinschaft und wird von der ISG Immobiliengesellschaft mbH verwaltet.

Die Wohnungen in der Wohnanlage verfügen über zwei verschiedene Grundrisse: Zum einen gibt es 2-Zimmer-Wohnungen mit integrierter Pantryküche im Wohnbereich in einer Größe von 42 m²; daneben gibt es 2 Zimmer-Wohnungen mit separater Küche, die eine Grundfläche von 58 m² haben.

Besonderheit

Das Haus bietet auch jüngeren Menschen mit Behinderungen eine betreute Wohnmöglichkeit. Im Dachgeschoss befindet sich ein Gemeinschaftsraum, der von allen Bewohnern genutzt werden kann. Ein vielseitiges Programm – auch unter Einbeziehung des nahe gelegenen Geschwister-Scholl-Hauses, einer Begegnungsstätte für Jung und Alt, bietet den Bewohnern viel Abwechslung.

Preise

Das Domizil Bockelsberg II ist eine Wohnanlage, die sich im Besitz einer Eigentümergeinschaft befindet.

Angaben zur Kaltmiete beziehungsweise den anfallenden Nebenkosten können beim Eigentümer der jeweils zur Vermietung anstehenden Wohnung erfragt werden. Informationen erhalten Sie bei der Stützpunktleitung.

Zusammen mit dem Mietvertrag wird zusätzlich ein Service-Vertrag mit dem Paritätischen Lüneburg abgeschlossen, dessen [Grund- und Wahlleistungen](#) Sie den Seiten ^{4/5} entnehmen können. Für diesen Service-Vertrag ist eine monatliche Pauschale zu entrichten in Höhe von:

70,00 €/Monat für Einzelperson

105,00 €/Monat für (Ehe-)Paare



Ihre Ansprechpartner Service-Wohnen

Abteilungsleitung
Service-Wohnen und Hausnotruf
Tel. 04131 8618-15

Verwaltung Service-Wohnen und Hausnotruf

Tel. 04131 8618-26

Stützpunktleitung vor Ort

Tel. 04131 48374



Immobilien- und Verwaltungsgesellschaft mbH

Adresse

Am Dorfplatz 47 a+b
21335 Lüneburg/
Häcklingen



Umgebung

Im Umfeld des Wohnparks sind mehrere Einkaufsmöglichkeiten fußläufig zu erreichen, unter anderem ein Bäcker und eine Buchhandlung. Des Weiteren haben Sie die Möglichkeit, mit dem wöchentlichen Fahrdienst des Paritätischen Lüneburg zum Einkaufszentrum in Rettmer zu gelangen. Die ruhige Lage lädt zu einem Spaziergang ein. In der Begegnungsstätte „Alte Häcklinger Schule“, die sich fußläufig nur 5 Min. entfernt befindet, haben Sie die Möglichkeit, zusätzlich ein Bewegungsangebot zu nutzen.

Wohnpark Häcklingen

Allgemeines

Im südlichen Lüneburger Stadtteil Häcklingen gelegen, befindet sich die kleinste Wohnanlage, die vom Paritätischen Lüneburg betreut wird. Die Lüneburger Wohnungsbau GmbH hat dort im Jahre 2000 insgesamt 24 seniorengerechte Wohnungen errichtet. Sie erstrecken sich über zwei Häuser, verfügen ebenfalls über ein Büro des Paritätischen Lüneburg sowie einen Gemeinschaftsraum für die regelmäßig stattfindenden Veranstaltungen. Die Wohnungen haben eine Größe von ca. 30 bis 60 m² und sind als 1–2-Zimmer-Wohnungen zu mieten.

Besonderheit

Das Besondere an der idyllisch und ruhig gelegenen Wohnanlage besteht darin, dass sie über eine eigene Gästewohnung verfügt, die von Angehörigen oder Gästen der Bewohnerinnen und Bewohner für Besuche oder Kurzaufenthalte gemietet werden kann, aber auch die Gelegenheit zum Probewohnen im Wohnpark Häcklingen bietet. Für die richtige Beweglichkeit im Alter sorgen Mobilitätstrainer auf dem Bewegungsplatz vor dem Haus. Diese werden von der Lüneburger Wohnungsbau GmbH zur Verfügung gestellt.

Preise

Nähere Informationen hierzu erhalten Sie auch bei der Lüneburger Wohnungsbau GmbH.

Zusammen mit dem Mietvertrag wird zusätzlich ein Service-Vertrag mit dem Paritätischen Lüneburg abgeschlossen, dessen [Grund- und Wahlleistungen](#) Sie den Seiten 4/5 entnehmen können. Für diesen Service-Vertrag ist eine monatliche Pauschale zu entrichten in Höhe von:

70,00 €/Monat für Einzelpersonen
105,00 €/Monat für (Ehe-)Paare



Ihre Ansprechpartner Service-Wohnen

Abteilungsleitung
Service-Wohnen und Hausnotruf
Tel. 04131 8618-15

Verwaltung Service-Wohnen und Hausnotruf

Tel. 04131 8618-26

Stützpunktleitung vor Ort

Tel. 04131 855870



Ihre Ansprechpartner Vermietung-Verwaltung

LÜWOBÄU Lüneburger
Wohnungsbau GmbH
Auf der Höhe 56
21339 Lüneburg

Tel. 04131 39437-555

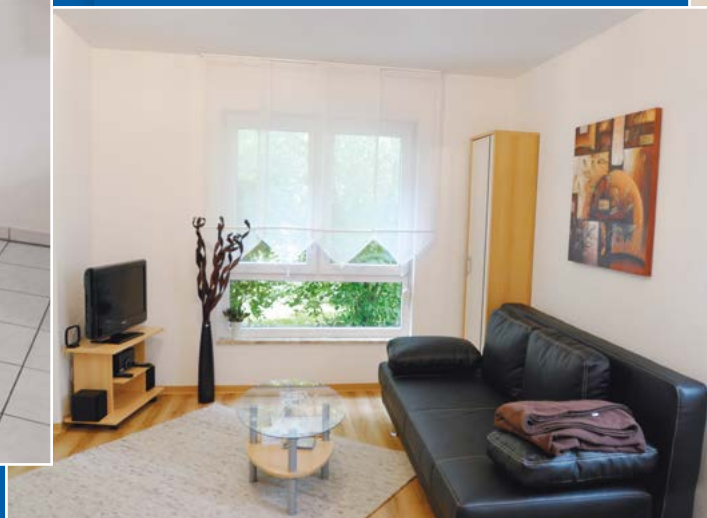
Adresse

Bülows Kamp 11, 19, 21, 23 + 25
21337 Lüneburg



Umgebung

Im näheren Umfeld haben Sie diverse Einkaufsmöglichkeiten sowie einen Wochenmarkt, Hausarztpraxen, eine Apotheke, einen Friseur, Sparkasse und eine Postagentur. Die Wohnanlage ist nur zwei Kilometer vom Bahnhof und der Innenstadt Lüneburgs entfernt. In ihrer unmittelbaren Nähe befindet sich eine Bushaltestelle, von der aus man in kurzen Taktzeiten alle Lüneburger Stadtteile gut erreichen kann. Die angrenzende Apfelallee mit ihren vielen Obstbäumen bietet Gelegenheit für einen ausgedehnten Spaziergang.



Wohnpark

Bülow's Kamp

Allgemeines

Die Wohnanlage in Eigentümerschaft der Wohnungsgenossenschaft Lüneburg eG besteht aus fünf zweigeschossigen Gebäuden, die alle mit einem Fahrstuhl ausgestattet sind. Es handelt sich hierbei um 1–3 Zimmer-Wohnungen mit einer Wohnfläche von ca. 35–65 m². Alle Wohnungen sind mit einem Balkon oder Terrasse und Fußbodenheizung sowie einer Notrufanlage ausgestattet. Die Wohnungen wurden teilweise frei finanziert, teilweise mit öffentlicher Förderung gebaut. Einzugsvoraussetzung für eine öffentlich geförderte Wohnung ist ein Anspruch auf einen Wohnberechtigungsschein und das Mindestalter von 60 Jahren.

In allen Häusern gibt es Gemeinschaftsbereiche, darüber hinaus einen großen Veranstaltungsraum im Stützpunkt des Paritätischen.

Besonderheit

In der Wohnanlage bietet eine modern eingerichtete Gästewohnung die Möglichkeit zum Probewohnen sowie zur Übernachtung von Angehörigen. Der großzügig geschnittene Gemeinschaftsraum lädt die Bewohnerinnen und Bewohner zu gemeinsamen Aktivitäten ein.

Preise

Nähere Informationen hierzu erhalten Sie bei der Wohnungsgenossenschaft Lüneburg eG.

Zusammen mit dem Mietvertrag wird zusätzlich ein Service-Vertrag mit dem Paritätischen Lüneburg abgeschlossen, dessen [Grund- und Wahlleistungen](#) Sie den Seiten 4/5 entnehmen können. Für diesen Service-Vertrag ist eine monatliche Pauschale zu entrichten in Höhe von:

70,00 €/Monat für Einzelpersonen

105,00 €/Monat für (Ehe-)Paare



Ihre Ansprechpartner Service-Wohnen

Abteilungsleitung
Service-Wohnen und Hausnotruf
Tel. 04131 8618-15

Verwaltung Service-Wohnen und Hausnotruf

Tel. 04131 8618-26

Stützpunktleitung vor Ort

Tel. 04131 84435

WOHNUNGSGENOSSENSCHAFT
LÜNEBURG eG



Ihr Ansprechpartner Vermietung-Verwaltung

Wohnungsgenossenschaft
Lüneburg eG
Kefersteinstr. 19
21335 Lüneburg

Tel. 04131 763011
info@woge-lueneburg.de

Info-Kasten Wohnberechtigungsschein

Hansestadt Lüneburg
FB 51: Soziale finanzielle Hilfen

Besucheradresse

Neue Sülze 31
21335 Lüneburg

Tel. 04131 309-3756

Adresse

Beethovenstr. 2
21391 Reppenstedt



Umgebung

Mit einem wöchentlich kostenlosen Fahrdienst des Paritätischen Lüneburg gelangen die Bewohnerinnen und Bewohner der Anlage zu den Reppenstedter Einkaufsmärkten, Apotheken, einem Drogeriemarkt und Banken. Sie können jedoch auch mit dem Bus erreicht werden, da in unmittelbarer Nähe der Wohnanlage eine Bushaltestelle liegt und fußläufig gut zu erreichen ist. Reppenstedt bietet eine Vielzahl von Wanderwegen und lädt auch zu kurzen Spaziergängen ein.

Heidberg Domizil

Allgemeines

Das Heidberg-Domizil liegt in Reppenstedt, etwa 4 km entfernt von der Hansestadt Lüneburg. Das 1997 erbaute Haus bietet 64 Wohnungen mit unterschiedlichen Grundrissen. Es handelt sich um 2-Zimmerwohnungen mit einer Wohnfläche zwischen 45–59 m². Zu jeder Wohnung gehört ein großer Balkon bzw. eine Terrasse. Die Wohnanlage befindet sich in Besitz einer Eigentümergemeinschaft und wird von der Bernd Müller GmbH in Reppenstedt verwaltet.

Besonderheit

Im Erdgeschoss der Wohnanlage steht allen Bewohnern ein großer, hell durchfluteter Gemeinschaftsraum zur Verfügung, in dem die regelmäßigen Veranstaltungen stattfinden. Ein Frisörsalon befindet sich ebenfalls im Haus.

Preise

Da es sich beim Heidberg Domizil Reppenstedt um eine Wohnanlage handelt, die sich im Besitz einer Eigentümergemeinschaft befindet und von der Firma Bernd Müller GmbH verwaltet wird, können Angaben zur Kaltmiete beziehungsweise den anfallenden Nebenkosten beim Eigentümer der jeweils zur Vermietung anstehenden Wohnung erfragt werden. Dessen Kontaktdaten erhalten Sie über die Vermietungs-Verwaltung.

Zusammen mit dem Mietvertrag wird zusätzlich ein Service-Vertrag mit dem Paritätischen Lüneburg abgeschlossen, dessen [Grund- und Wahlleistungen](#) Sie den Seiten ^{4/5} entnehmen können. Für diesen Service-Vertrag ist eine monatliche Pauschale zu entrichten in Höhe von:

70,00 €/Monat für Einzelpersonen
105,00 €/Monat für (Ehe-)Paare



Ihre Ansprechpartner Service-Wohnen

Abteilungsleitung
Service-Wohnen und Hausnotruf
Tel. 04131 8618-15

Verwaltung Service-Wohnen und Hausnotruf

Tel. 04131 8618-26

Stützpunktleitung vor Ort

Tel. 04131 671873



BERND MÜLLER GMBH

Ihr Ansprechpartner Vermietung-Verwaltung

Bernd Müller GmbH
Milanweg 55
21391 Reppenstedt

Tel. 04131 65088
www.heidberg-domizil.de



So erreichen Sie uns:

Paritätischer Wohlfahrtsverband Niedersachsen e. V.
Kreisverband Lüneburg
Altenbrücker Damm 1
21337 Lüneburg

**Abteilung Service-Wohnen
und Hausnotruf**
Tel. 04131 8618-15

**Verwaltung Service-Wohnen
und Hausnotruf**
Tel. 04131 8618-26

info@paritaetischer.de
www.lueneburg.paritaetischer.de
Fax 04131 8618-40